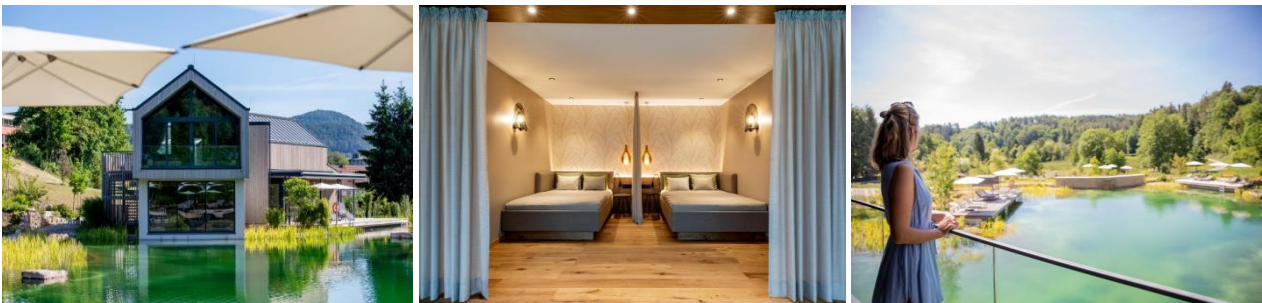




Panoramahaus, Outdoor-Infinitypool & Kuschelecke

Neue Rückzugsorte im PFALZBLICK WALD SPA RESORT

Dahn/München, 8. März 2021. Gerade in diesen Zeiten wächst die Sehnsucht nach Freiraum, Komfort und mentaler Ausgeglichenheit. Das weiß auch das Wellnesshotel [PFALZBLICK WALD SPA RESORT](#) im Pfälzerwald und nutzt seit Anfang des Jahres den Lockdown für ein weitreichendes Modernisierungsprojekt zur Erweiterung seiner Wellness-Vitalwelt. So finden Gäste ab Ende Mai zusätzliche Relaxmöglichkeiten und Rückzugsorte im neuen Panoramahaus mit Outdoor-Pool sowie auf der erweiterten Panorama-Terrasse und in der neuen Kuschelecke. Die Urlaubsplanung lohnt sich schon jetzt, denn Frühbucher erhalten bei einer Reservierung von mindestens drei Monaten vor der Anreise einen Rabatt von neun Euro pro Person und Übernachtung. Darüber hinaus gewährt das Hotel eine generelle kostenlose Stornierung des Aufenthalts bis zu fünf Tage, so wie für Gruppen bis zu zwölf Tage vor Anreise.



Copyright: © PFALZBLICK WALD SPA RESORT

Entspannung in Verbindung zur Natur

Im neuen Panoramahaus des PFALZBLICK lassen Hotelgäste auf zwei Ebenen sowohl in Relaxzonen als auch im Outdoor-Infinitypool die Seele baumeln. Dabei genießen sie den Talblick auf den 70 Meter langen Naturbadeteich "Kleiner Wasgausee" mit Saunainsel im hoteleigenen 55.000 Quadratmeter großen Gartenparadies sowie auf die Lämmerfelsen in der umliegenden Waldlandschaft. Komfortable Sitz- und Liegemöglichkeiten, gemütliche Doppelliegen in den Nischen sowie freistehende Einzelliegen und neue Wasserbetten erwarten sie in der Galerie. Von dort aus gelangen die Urlauber über einen inneren Einstieg zum neuen, beheizten Outdoor-Infinitypool mit zahlreichen Sprudelattraktionen und über eine Treppe oder

mit dem Aufzug zum Saunahaus. Weitere, terrassenförmig angelegte Liegeflächen bieten zusätzliche Rückzugsorte im Grünen. Ebenfalls sorgt die Erweiterung des Restaurants „Wieslauterstube“ über dem Panoramahaus sowie die Vergrößerung der Panoramaterrasse für mehr Freiraum.

Privatheit genießen in der neuen Kuschelecke

Neben der bereits bestehenden Wellness-Vitalwelt mit Indoor-Pool, Panorama-Whirlpool, Ruhezonen und Badebistro verbringen Erholungssuchende zukünftig ihre Auszeit in einer neuen, privaten Kuschelecke. Auf gemütlichen, durch Vorhänge abgetrennten Betten mit weichen Kissen kommen Gäste zwischen entspannenden Saunagängen und wohltuenden Spa-Behandlungen zur Ruhe. Der Ausblick ins Tal und auf die unberührte Natur des Pfälzerwaldes lädt dabei zum Träumen ein.

Frühbucheangebote für den nächsten Urlaub

Ob für eine kleine Auszeit mit den Liebsten oder für eine Wohlfühlwoche mit der ganzen Familie: Das PFALZBLICK WALD SPA RESORT hat für jedes Wellness-Bedürfnis das passende Angebot. So erleben aktive Urlauber etwa beim „[7 Tage Wald Spa Glück](#)“ den Pfälzerwald bei romantischen Wanderungen, genießen Spitzenweine bei einer Weinprobe und lassen sich im Spa verwöhnen (ab 770 Euro pro Person im Doppelzimmer). Ein besonderes Verwöhnpaket mit drei Nächten inklusive Spa-Anwendung und Weinprobe erwartet Wellness-Fans beim [XXL-Wochenende](#) (ab 473 Euro pro Person im Doppelzimmer), während sie ihre Pause mit zwei Übernachtungen dank des Angebots „[Sommer-Wellness](#)“ zwischen Saunainsel und Naturbadeteich inklusive Spa-Anwendung verbringen (ab 284 Euro pro Person im Doppelzimmer). Alle Angebote beinhalten ein [Pausen-Paket](#) inklusive Wohlfühlpension.

Weitere Informationen unter www.piroth-kommunikation.com. Medienvertreter wenden sich bei Interesse an einer Zusammenarbeit direkt an piroth.kommunikation unter kb@piroth-kommunikation.com oder telefonisch unter +49-(0)-160 89 94 182.

Über das PFALZBLICK WALD SPA RESORT

Das 4-Sterne-Superior-Hotel PFALZBLICK WALD SPA RESORT liegt inmitten ursprünglicher Natur zwischen Pfälzerwald und Nordvogesen und verwöhnt seine Gäste mit der eigenen Mental-Wellnessoase und einem 55.0000 Quadratmeter großen Gartenparadies samt neuem Naturbadeteich und neuer Outdoor-Saunainsel. Mit Leidenschaft und Hingabe für die Region führt die Gastgeberfamilie Dr. Manfred Maus seit 32 Jahren das Wander- und Wellnessresort. Die Lage zwischen Pfälzerwald, Südlicher Weinstraße und dem Elsass besticht als idealer Ausgangspunkt für Wandertouren und Fahrradausflüge. So führen zahlreiche Wander- und Themenwege, wie beispielsweise der Felsenpfad oder der Dahner Rundwanderweg, direkt am PFALZBLICK WALD SPA RESORT vorbei. Viel Freiraum genießen die Urlauber auch in den neuen und großzügigen Zimmern des Resorts, die alle über einen Balkon oder eine Terrasse mit Blick ins Dahner Tal verfügen. Für das leibliche Wohl sorgt ein vielfältiges kulinarisches Angebot aus Pfälzer Köstlichkeiten, vegane Kreationen, hochkarätigen Käsevariationen vom elsässischen Käsespezialist Bernard Antony und einer bunten gehobenen, regionalen Küche. In der hauseigenen Vinothek finden probierfreudige Weinliebhaber eine breite Auswahl von rund 150 Spitzenweinen aus Pfalz und Elsass.

Kontakt

Hotel Pfalzblick KG
Dorothee Leßmeister
Goethestraße 1
D-66994 Dahn
Tel +49-(0)-6391-40 47 08
Fax +49-(0)-6391-40 45 40
dorothee.lessmeister@pfalzblick.de

Pressekontakt

piroth.kommunikation GmbH
Katja Broschart
Gotthardstraße 42
D-80686 München
Tel +49-(0)-160 89 94 182
kb@piroth-kommunikation.com
