



FACTS & FOTOS
2023

PFALZBLICK WALD SPA RESORT****

DIE PAUSENINSEL IM PFÄLZERWALD

Seit über 30 Jahren führt Familie Dr. Manfred Maus das **4*-Superior-Hotel PFALZBLICK WALD SPA RESORT** mit viel Gespür für ihre Gäste und die Schätze der Region. Getreu dem Motto „**Erholung ist, die Pause zelebrieren**“, startete das Haus 2019 mit umfangreichen Neuerungen und besticht mit einem **55.000 Quadratmeter großen Gartenareal** mit angrenzendem, hauseigenem Waldstück samt **Naturbadeteich, Outdoor-Saunainsel** sowie einem **neuen zweigeschossigen Panoramahaus mit ganzjährig beheiztem Outdoor-Infinity-Pool** und **weitläufigen Relaxzonen**. Im Gartenflügel der Resort-Anlage freuen sich Gäste darüber hinaus über **14 neue Doppelzimmer „Lindelbrunn“**, **fünf neue Spa Suiten "Römerfels"** mit **privatem Spa** sowie über die **Family-Spa-Suite "Römerfels"**. Ebenfalls neu sind ein großzügiger Yogaraum, das neue Restaurant „Wachfelsstube“ sowie die komplett neue Buffetzone „Genussmarkt“. Hotelgäste werden zudem in der modernisierten Hotelhalle mit Rezeptionsbereich in Empfang genommen – hier befindet sich auch die neue Tagesbar inklusive des neuen Restaurantbereichs „Essbar“ sowie dem begehbaren und verglasten Weinschrank.

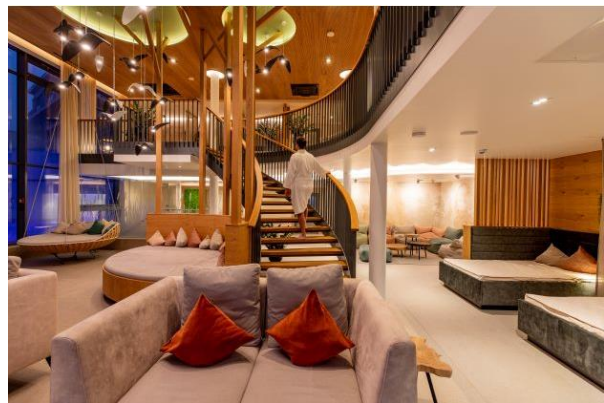
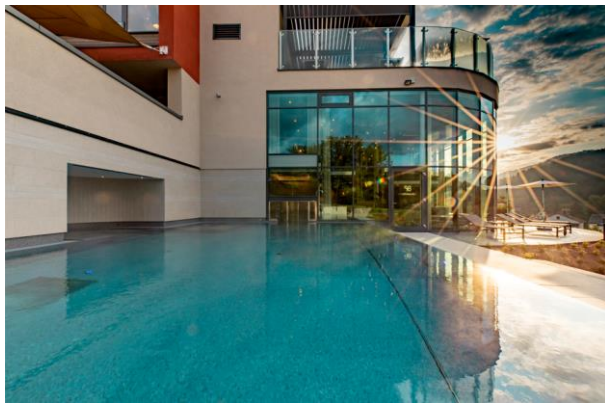
Das Resort bietet ein umfangreiches Angebot sowohl an **Mental-Wellness- und Aktivprogrammen** als auch an **kulinarischen Köstlichkeiten** aus der gehobenen, regionalen Küche aus der Pfalz und dem Elsass. Dank der Lage inmitten des **Pfälzerwaldes** und den nahegelegenen **Nordvogesen** ist das Resort ein idealer Ausgangspunkt für Wander- und Radausflüge.



© PFALZBLICK WALD SPA RESORT

EINFACH ABSCHALTEN IN DER MENTAL- WELLNESSOASE

Im **PFALZBLICK WALD SPA RESORT** genießen Gäste ganzheitliche **Entspannungs- und Mental-Wellness-Angebote** in der großzügigen **Spa- und Vitalwelt** mit drei verschiedenen Saunen, Indoorpool und Panorama-Whirlpool mit Blick in das **Tal des Dahner Felsenlandes**. Im **neuen Panoramahaus** des PFALZBLICK verbringen Erholungssuchende tiefenentspannte Stunden mit Waldfeeling auf zwei Stockwerken. In den modernen und mit warmen Farben gestalteten Relaxräumen finden sich Wellnessfans nicht nur beim Blick in den angrenzenden Pfälzerwald inmitten der Natur wieder, sondern tauchen dank der Kombination aus naturbelassenen Materialien und Designelemente auch in eine ruhige Wohlfühlatmosphäre ein. So relaxen Urlauber auf bequemen Wasserliegen zwischen deckenhohen, baumförmigen Holzsäulen, lassen von den Daybeds und den gemütlichen Sitzecken den Blick über das Gartenparadies schweifen oder ruhen sich auf der großen Hängeschaukel aus. Durch automatisch öffnende Türen führt der Weg zum **ganzzjährig beheizten Infinitypool, dem „Sprudelwoog“**. Bei angenehmen Temperaturen planschen sie mit stimmungsvollem Lichtspiel und lassen den wohltuenden Wasserdruck der Massagedüsen auf sich wirken.

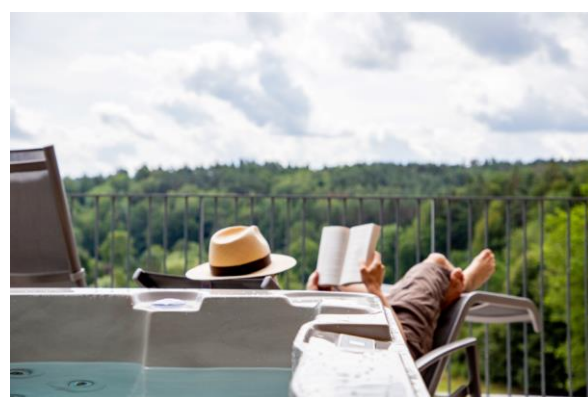


Saunafans erleben die **Outdoor-Saunainsel** mit einer **finnischen Sauna mit Erlebnisaufgüssen**, einer **Dampfgrotte** und **Biosauna** sowie einem **Eisbrunnen** und **Erlebnisduschen**. Zwischen klassischen Ganzkörpermassagen, trendigen Detoxing-Massagen und Kosmetikbehandlungen im **Beauty-Center** wählen Wellnesshungrige ihr eigenes individuelles Verwöhnprogramm. Des Weiteren sorgen **Fitnesskurse wie Yoga, Pilates und Aqua-Fitness** dafür, Körper und Geist in Einklang zu bringen. Ein besonderes Highlight ist der direkte Zugang zum **55.000 Quadratmeter großen Gartenparadies** und dem **Naturbadeteich „Kleiner Wasgau-See“**, der mit einer Schwimmlänge von 38 Metern besticht. Die **Indoor und Outdoor Relax-Ruhezonen** laden mit Wasserbetten, Hängematten und jeder Menge Rückzugsorte zum Entspannen ein.



FREIRAUM UND LUXUS IN DEN NEUEN ZIMMERN

Das **PFALZBLICK WALD SPA RESORT** lebt sein **Konzept von Freiraum** in allen Bereichen. Ab dem kommenden Winter erwarten Paare und Familien in dem neu ausgebauten Gartenflügel weitere großräumige und luxuriöse Zimmer. Neben den 14 Doppelzimmern mit 49 Quadratmetern, genießen Gäste in fünf Spa-Suiten mit jeweils 82 Quadratmetern und in einer 97 Quadratmeter großen Family Spa-Suite jede Menge Freiraum. Wie die bereits bestehenden Penthouse-Suiten sind alle mit eigenem Whirlpool auf dem Balkon oder der überdachten Terrasse sowie einer eigenen, finnischen Sauna ausgestattet, die auch als Infrarot-Kabine genutzt werden kann.



© PFALZBLICK WALD SPA RESORT

DEN WANDERKNOTENPUNKT VOR DER „HAUSTÜRE“

Zahlreiche **Premiumthemenwege** laden aktive Naturliebhaber zum Wandern, Radfahren und zum Erkunden der beeindruckenden Landschaft des Pfälzerwalds und des Elsass ein. Der **Premiumwanderweg Dahner Felsenpfad** oder der **Dahner Rundwanderweg** führen direkt über das Grundstück des Resorts. Beeindruckende Buntsandstein-Formationen und historische Burgruinen finden sich entlang des **Sagenwegs** oder im **Naturpark und Biosphärenreservat Pfälzerwald-Nordvogesen**. Spannende Einblicke in die Welt der Wölfe erhalten große und kleine Tierfreunde auf dem **Wolfslehrpfad**. Darüber hinaus veranstaltet das Hotel mehrmals im Jahr eigene **Wanderwochen** und rundherum finden in der Premium-Wanderregion zu verschiedenen Themen **Wanderevents** statt.



© PFALZBLICK WALD SPA RESORT

Family-Time unter einem Dach!

Gemeinsame Zeit mit der **ganzen Familie** fernab des Alltagstrubels zu verbringen, ist wertvoll und wichtig. Im generationsübergreifenden Familienhotel PFALZBLICK WALD SPA RESORT findet, von den Enkeln bis zu den Großeltern, jedes Familienmitglied Erholung und Abenteuer inmitten der ursprünglichen Natur des Pfälzerwaldes. Wasserratten und Erholungssuchende genießen den Naturbadeteich. Kleine Entdecker begeben sich mit Oma, Opa und Co. auf den zahlreichen Premiumwanderwegen direkt vom Gelände des Resorts aus auf die Spuren vom Schlossgeist und den alten Sagen, die sich um die bizarren Felsformationen und um die zahlreichen Burgen des Naturparks Pfälzerwald ranken. Sollte die Pfälzer Sonne einmal nicht scheinen, warten nahegelegene Museen und eine Erzgrube darauf entdeckt zu werden.



© PFALZBLICK WALD SPA RESORT

GENUSS: KREATIVE KÜCHE MIT HANDVERLESENEN ZUTATEN

In **sechs gemütlich modernen Gasträumen** und auf der **Panoramaterrasse** mit freiem Blick in die Dahner Natur erfreuen sich Feinschmecker im **PFALZBLICK WALD SPA RESORT** an einem bunten Mix aus der gehobenen und zugleich bodenständigen **Pfälzer Küche** und **elsässischen Delikatessen**, wie der **hochkarätigen Käseauswahl** des **elsässischen Maitres Bernard Antony**, der zu den führenden Käsespezialisten Frankreichs gehört. Dabei verarbeiten die zwei Restaurants des Hauses regionale und frische Zutaten liebevoll zu raffinierten Gerichten und bieten mit saisonalen Speisekarten sowie einer **hauseigenen Pâtisserie** viel Abwechslung. Auch für Vegetarier, Veganer und Allergiker ist eine Vielzahl an Speisen geboten. Das Highlight des kulinarischen Urlaubstages im **PFALZBLICK WALD SPA RESORT** sind die vielseitigen **Themenbuffets** und Menüs am Abend. Die **hauseigene Vinothek** rundet mit **170 Spitzenweinen** aus der Pfalz und dem Elsass das kulinarische Angebot ab. Bei der **wöchentlichen Weinverkostung** mit Gastgeber Dr. Manfred Maus probieren sich Weinliebhaber durch die edlen Tropfen bevor sie den Abend an der **gemütlichen Hotelbar im Kamintreff Altdahn** ausklingen lassen.



© PFALZBLICK WALD SPA RESORT

Kontakt

Hotel Pfalzblick KG
Dorothee Leßmeister
Goethestraße 1
D-66994 Dahn
Tel. +49 (0) 6391-40 47 08
dorothee.lessmeister@pfalzblick.de

Pressekontakt

piroth.kommunikation GmbH
Katja Vogl & Roja Delarami
Gotthardstraße 42
80686 München
Tel. +49 (0) 170 4543485
kv@piroth-kommunikation.com
rd@piroth-kommunikation.com